



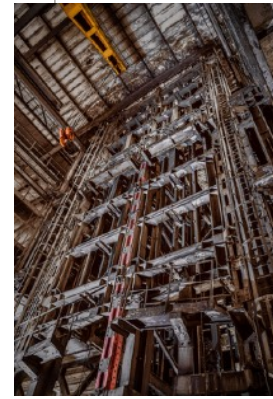
„CAGED, DIE ZECHENKAUE“
ZYKLUS: WORKED-OUT // AUF-
KOHLE, 2012 - HERTEN

> TOG-GALERIE: LIMITIERTE
EDITION: AUFLAGE JE 5 IN
2 FORMATEN, MIT EDITIONS-
ZERTIFIKAT > ECHTFOTO-
ABZUG AUF KODAK PRO
ENDURA MIT UV-SCHUTZ-
LAMINIERUNG. AUF ALU
DIBOND MIT ALUSCHIENE
UMLAUFEND > FORMATE:
1: 120X80 CM, € 1.450,-
2: 90X60 CM, € 850,-



„ALLES UNTER KONTROLLE“
ZYKLUS: WORKED-OUT // AUF-
KOHLE, 2012/16 - HERTEN

> TOG-GALERIE: LIMITIERTE
EDITION: AUFLAGE JE 5 IN
2 FORMATEN, MIT EDITIONS-
ZERTIFIKAT > ECHTFOTO-
ABZUG AUF KODAK PRO
ENDURA MIT UV-SCHUTZ-
LAMINIERUNG . AUF ALU
DIBOND MIT ALUSCHIENE
UMLAUFEND > FORMATE:
1: 120X80 CM, € 1.450,-
2: 90X60 CM, € 850,-



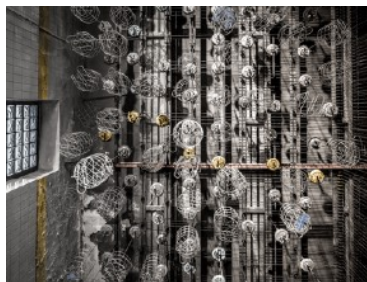
„GELB, ROT, ORANGE“
ZYKLUS: WORKED-OUT //
AUF-KOHLE, 2017 - HERTEN

> EDITION 25 STÜCK, FREIE
FORMATE > 12 FARBEN-
DRUCK AUF HAHNEMÜHLE
KÜNSTLERPAPIER
HANDGESCHÖPFT, IM ALU-
RAHMEN, IM BILDFORMAT
60X90 CM, € 575,-



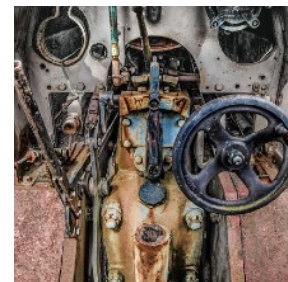
„BLAU, ROT“
ZYKLUS: WORKED-OUT // AUF-
KOHLE, 2017 - HERTEN

> EDITION 25 STÜCK, FREIE
FORMATE > 12 FARBEN-
DRUCK AUF HAHNEMÜHLE
KÜNSTLERPAPIER
HANDGESCHÖPFT, IM
ALURAHMEN, IM BILDFORMAT
60X80 CM, € 525,-



„GOLD, SILBER, BRONZE“
ZYKLUS: WORKED-OUT // AUF-
KOHLE, 2017 - HERTEN

> EDITION 25 STÜCK, FREIE
FORMATE > 12 FARBEN-
DRUCK AUF HAHNEMÜHLE
KÜNSTLERPAPIER
HANDGESCHÖPFT, IM
ALURAHMEN, IM BILDFORMAT
60X80 CM, € 525,-



„ZECHENBAHN“
ZYKLUS: WORKED-OUT // AUF-
KOHLE, 2016 - DORTMUND

> EDITION 25 STÜCK, FREIE
FORMATE > 12 FARBEN-
DRUCK AUF HAHNEMÜHLE
KÜNSTLERPAPIER
HANDGESCHÖPFT, IM
ALURAHMEN, IM BILDFORMAT
70X70 CM, € 525,-

Zyklus WORKED-OUT

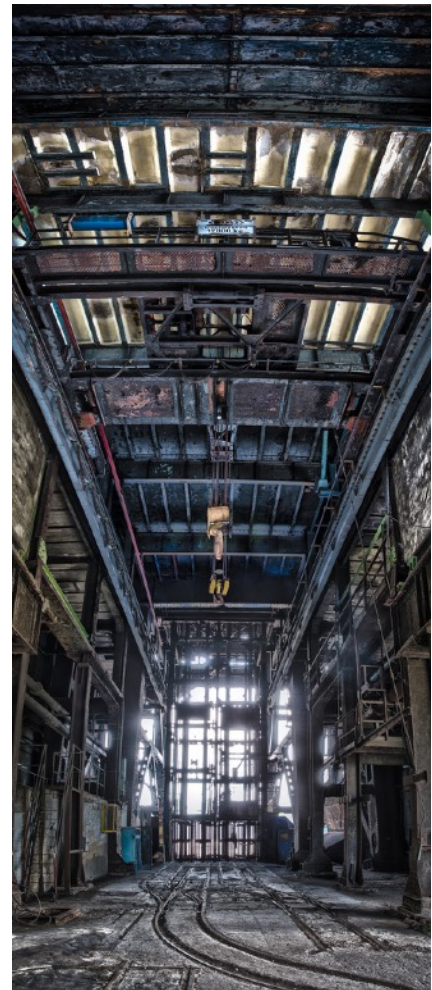
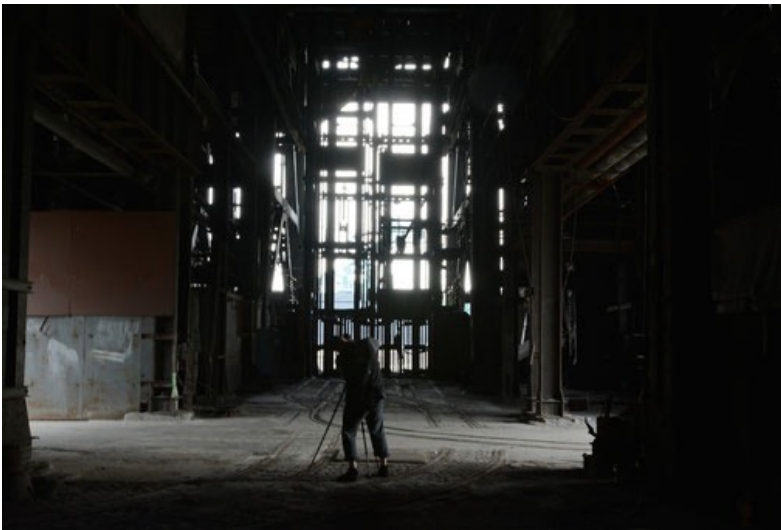
Michael Sander arbeitet in Kreationbereichen/Zyklen. Im Zyklus WORKED-OUT stehen postindustrielle, sich renaturierende Landschaften oder Anlagen im Fokus. Die Motivwelt gewinnt hierbei oft einen mythischen, wie gemalt wirkenden Charakter. „Michael Sander versteht es meisterhaft Farben und Formen kompositorisch einzusetzen und die Stille und Weite so-wie den vergänglichen Charme von Industrieobjekten in eine moderne Romantik zu überführen, die von strukturellen Elementen lebt - ohne kitschig oder verklärend zu werden und zu wirken ...“ (Dirk Palder, TOG TAKE OFF GALERIE, Düsseldorf)

Mit der Reihe „auf Kohle“ widmet sich Michael Sander (selbst Schwiegersohn eines Bergmanns) mit Hingabe der Faszination der untergegangenen Kohleindustrie im Ruhrgebiet. Seine Arbeiten erschaffen Artefakte aus einer anderen Zeit.

Man @ work

Dieses Beispiel (Foto unten und rechts) dokumentiert die Realisation eines Bildes von Michael Sander, das er aus über 50 hochauflösenden Einzelaufnahmen und mittels intensiver Ausarbeitung in seiner digitalen „Dunkelkammer“ entstehen ließ.

Foto unterhalb: die Aufnahme des Fotografen Reiner Pohl zeigt Michael Sander bei der Arbeit: beim Fotografieren des "Making of" in der realen Lichtsituation. Foto rechts: das Ergebnis der intensiven Konzeption und Umsetzung.



„Photographie ist für mich Konzept, Planung, technische Realisation und Nachbearbeitung. Daher ist der Begriff FotoGrafik für mich schon treffender, da meine Motive zum Teil wie gemalt und aus einer anderen Welt erscheinen“, beschreibt Michael Sander seinen künstlerischen Anspruch.

Ausstellungen (Auszug)

> 2017 WORK-PLACES, Mercatorhalle Konferenz-Zentrum, Duisburg E > 2017 WORKED-Out: AUF KOHLE zum 10. Jährigem Jubiläum des Kunstvereins am Weidenweg, Duisburg G > 2016 GANZ FREI5, Duisburg G > 2016 Deutsches Museum Verkehrszentrum, Bilder in der Dauerausstellung Megacities, München G > 2016 TOUCHED Land SCAPES - Düsseldorfer Photo Weekend, Düsseldorf G > 2016 TOUCHED Land SCAPES - Landschaften im Wandel, tOG-Düsseldorf E > 2015 GANZ FREI4, Duisburg G > 2015 TRANSIT3.E35 Haus Hildener Künstler, Hilden G > 2015ff Zyklus „Building Bridges“ Dauerausstellung Cella, Sparkasse am Lauensteinplatz E > 2014 GANZ FREI3 - Duisburg G > 2014 C.A.R. contemporary art ruhr - Zeche Zollverein, Essen G. > 2014 Offene Ateliers - Duisburg G > 2014 IndustrieRomantik - Kunstverein Duisburg E

G - Gruppenausstellung
E - Einzelausstellung

„COAL ROUTES“ Zyklus:
WORKED-OUT // AUF KOHLE,
2014 - Duisburg
> tOG-Galerie: limitierte Edition:
Auflage je 5 in 2 Formaten, mit
Editionszertifikat > Echtfoto-
abzug auf Kodak Pro Endura.
Mit UV-Schutzlaminierung . Auf
Aludibond mit Aluschiene
umlaufend.
> Format 1: 61,6x145 cm cm €
1.500,- > FORMAT 2: 50,4x120
cm, € 1.050,-

